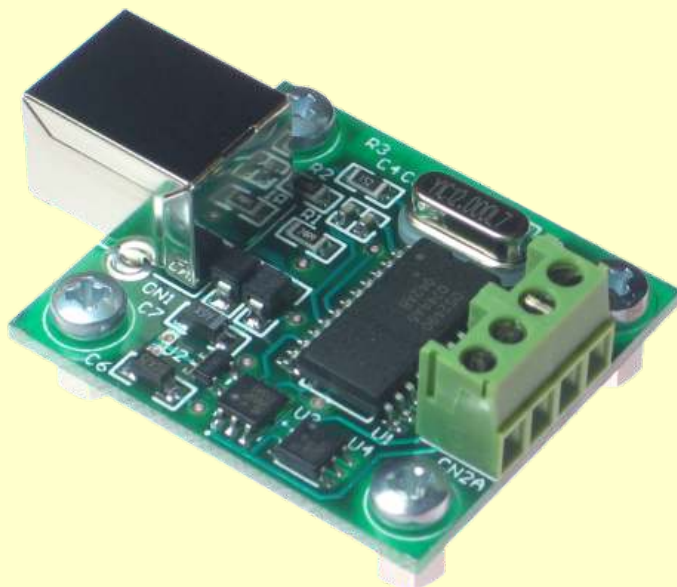


MODUŁ INTERFEJSU 1WIRE NA USB (CHIPSET DS2490)

Urządzenie zbudowane jest na bazie kontrolera DS2490 firmy Dallas-Maxim i jest w pełni zgodne z konwerterem DS9490R.

Urządzenie posiada układ zawierający unikalny numer seryjny (DS2401), wykorzystywany zazwyczaj dla celów ochrony własnego oprogramowania - urządzenie takie stanowi w tym przypadku również klucz sprzętowy oprogramowania.



Podstawowe parametry:

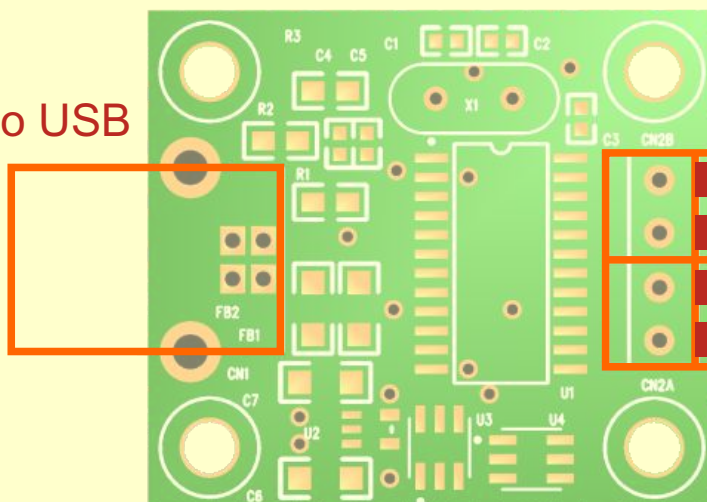
- Interfejs USB High-Speed 12Mb/s
- Odczytuje wszystkie układy 1-Wire i iButton
- Zapisuje wszystkie układy z wyjątkiem pamięci EPROM (programowanych napięciem 12V)
- Zasilanie poprzez USB
- Pobór prądu ok. 60mA w trybie aktywnym i 0,5mA w trybie suspend
- Konwerter wyposażony w układ DS9503 ochrony magistrali 1-Wire
- Wbudowany nr seryjny (DS2401)
- Duża ilość darmowego oprogramowania i kodów źródłowych
- Współpraca z darmowym programem One Wire Viewer, TMEX firmy MAXIM-DALLAS (link na końcu opisu)
- Wyprowadzenie 1Wire w postaci listwy zaciskowej
- Wyprowadzona linia zasilania 5V DC (z portu USB) umożliwiająca zasilanie zewnętrznych urządzeń przy max. prądzie 500mA (włącznie z modułem)

Typowe zastosowania:

- Układy rozproszonych systemów pomiarowych
- Układy kontrolno-pomiarowe
- Układy rejestratorów np. temperatury, napięcia itp.
- Układy kontrolno-pomiarowe zarządzane przez internet
- Układy kontroli dostępu i autoryzacji, ochrona legalności oprogramowania itp.

Rozkład wyprowadzeń modułu MP00200A

Gniazdo USB



Złącze 1-WIRE

- 1Wire GND (masa sygnałowa)
- 1Wire (linia sygnałowa)
- GND
- +5V/500mA (z portu USB)

Kolejne czynności, które należy przeprowadzić dla poprawnego zainstalowania urządzenia:

1. Zainstaluj sterowniki 1Wire (link do sterowników na naszej stronie internetowej) - TMEX lub OneWire Viewer.
2. Uruchom program Default 1-Wire Net (pojawi się jako nowy program na Twoim komputerze), a następnie wciśnij Auto-Detect. Interfejs powinien zostać wykryty jako DS9490. Po potwierdzeniu nastąpi automatyczne wyjście z programu. Od tego momentu każde uruchomienie programu TMEX lub OneWire Viewer powiązane będzie z tym interfejsem i automatycznie będzie występowało wyszukiwanie podłączonych do niego urządzeń 1Wire lub iButton.
3. Uruchom TMEX lub OneWire Viewer (link do programów na naszej stronie internetowej).